

ไปแล้ว อย่างกลับมา ... (อย่าอยู่แถว 1620-1600 เบนไป)

SET Index

ภาพสัญญาณหลัก / (ภาพที่ 1) ตอนนี้ เราก็ต้องกลับมาที่ภาพใหญ่ๆ หรือรูปแบบของการนับคลื่นที่เราเคยตามกันมาอย่างต่อเนื่อง ซึ่งเราเคยกล่าวไว้ว่า การจะขึ้นในคลื่นใหญ่ๆ หรือ จะเป็นการขึ้นในคลื่น 5 ได้นั้น ตลาด หรือ SET Index ต้องผ่านพื้นที่ 1600-1620 ไปให้ได้เด็ดขาด และตอนนี้ เราก็ได้เข้ามาอยู่ในโหมดของการทดสอบระดับที่กล่าวไว้ คือ ตลาด หรือ SET Index สามารถผ่านขึ้นมาทดสอบระดับ 1600-1620 แต่ก็ยังไม่สามารถจะผ่านไปได้อย่างเด็ดขาด แม้ว่าจะมีการขึ้นสูงกว่าระดับ 1620 ได้ถึง 2 วัน ในสัปดาห์ที่ผ่านมา แต่ก็ยังไม่มีการยืนยันได้ หรือ ไม่สามารถจะปิดเหนือได้ แต่อย่างไรก็ตาม ด้วยภาพตามที่เราเห็น หากเราลากเส้น Trend Line จะรู้ได้ว่า ระดับที่มีนัยสำคัญ หรือ ระดับที่ไม่ควรลงมาต่ำกว่า ก็คือ 1600-1590 หรือจะเอาง่ายๆ เลยนั้น การที่ผ่านระดับ 1600 มาได้แล้ว ก็ต้องห้ามลงมาต่ำกว่าอีก โดยหากทำได้ เราก็จะต้องมีมุมมองว่า ขาลง หรือ กรอบของแนวโน้มเชิงลบ กำลังถูกทำลายลง หรือ ขาลงเริ่มหมดความหมายลงไปแล้ว ต่อไป ก็คงต้องมาดูว่าขาขึ้นจะมาได้จริงๆ หรือเปล่า ...ผ่าน 1620 ได้เด็ดขาด ก็ ขึ้นจริง

ภาพระยะสั้น (ภาพที่ 2) การจะมีการพักตัวอีก 1-2 วันได้ แต่ถ้าไม่ต่ำกว่าระดับพื้นที่ 1610-1608 แล้วนั้น แนวโน้มก็ถือว่า ดูดี หรือ มีโอกาสที่จะลุ้นผ่าน 1618-1620 ไปได้ ซึ่งถ้าผ่านได้ แนวโน้มจะขึ้นแรงๆ อีกครั้งได้ ตามรูปแบบ Price Pattern ในเชิงบวก (Flag)

กลยุทธ์การลงทุน

ลงทุนจริง หากไม่ลงมาต่ำกว่า 1600 ก็ยังซื้อ หรือเพิ่มพอร์ต ... ส่วนการเก็งกำไรระยะสั้น หรือ ในสัปดาห์นี้ ถ้าจะดี ต้องผ่าน 1618-1620 เราก็จะเก็งกำไรตามน้ำ แต่ถ้าไม่ผ่าน ก็ห้ามต่ำกว่า 11610-1608 จึงจะนำซื้อเล่นในกรอบ 1610-1620 แต่ถ้าหลุด 1608 ลงมา ก็ยังพอซื้อเพิ่มได้ที่ 1600+/-

แนวรับ 1,610-1,608 แนวต้าน 1,624-1,625

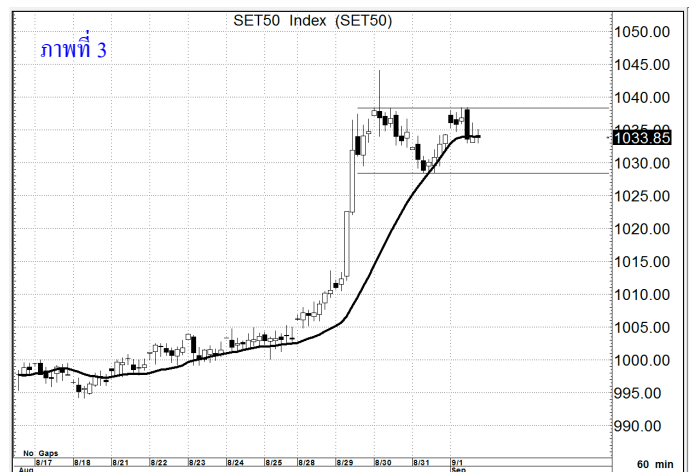
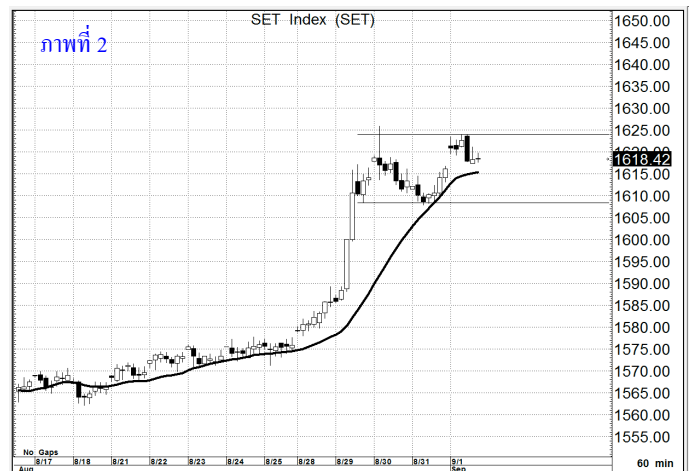
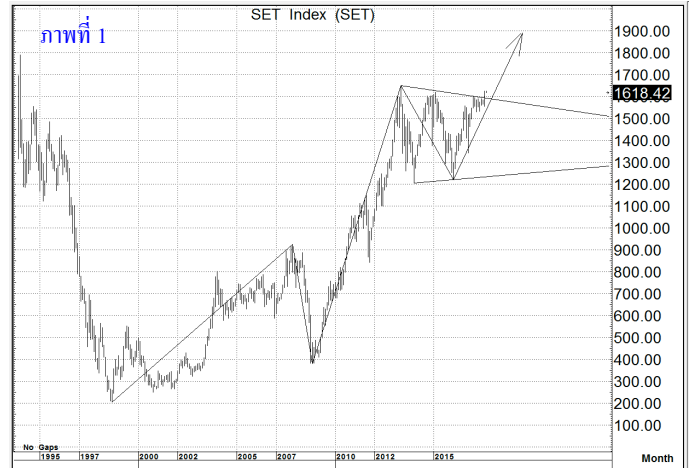
SET50 Index

สัญญาณเทคนิค / (ภาพที่ 3) ด้วยรูปแบบของการแกว่งตัวในระยะสั้นที่อยู่ในทิศทาง และความน่าจะเป็นคล้ายกับ SET Index โอกาสแกว่งตัวในกรอบ 1028-1038 ยังอาจมีได้ หากผ่าน ไปยืน 1038 ได้มั่นคง แนวโน้มการขึ้นต่อ จะมีความเป็นไปได้ทันที

กลยุทธ์

ยืน 1038 ได้ เล่นทางขึ้น หรือถ้าจะเล่นก่อน ก็ห้ามหลุด 1028

แนวรับ 1,030 - 1,028 แนวต้าน 1,037-1,038



จัดทำขึ้นโดยข้อมูลเท่าที่ปรากฏและเชื่อว่าเป็นที่น่าเชื่อถือได้แต่ไม่ถือเป็นการยืนยันความถูกต้องและความสมบูรณ์ของข้อมูลนั้นๆ โดย บริษัทหลักทรัพย์ ยูโอบี เคย์เฮียน (ประเทศไทย) จำกัด (มหาชน) ผู้จัดทำขอสงวนสิทธิ์ในการเปลี่ยนแปลงความเห็นหรือประมาณการณต่างๆที่ปรากฏในรายงานฉบับนี้ โดยไม่ต้องแจ้งล่วงหน้า รายงานฉบับนี้มีวัตถุประสงค์เพื่อใช้ประกอบการตัดสินใจของนักลงทุน โดยไม่เป็นการชี้นำชักชวนให้นักลงทุนทำการซื้อหรือขายหลักทรัพย์ หรือตราสารทางการเงินใดๆ ที่ปรากฏในรายงาน

BEAUTY

ราคาปิด 14.4

คำแนะนำ

ซื้อเก็งกำไร

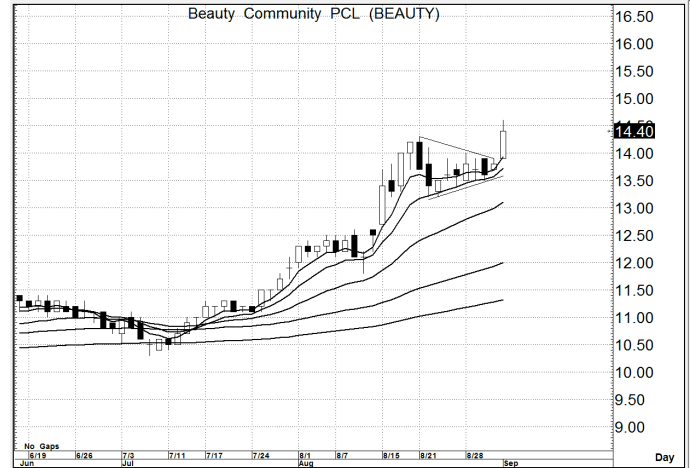
คำสัญญาณ

รูปแบบของ MA เป็น Bullish Pattern in MA. ซึ่งรูปแบบที่เป็นเชิงบวก ตามลักษณะนี้นั้น แนวโน้มระยะกลางๆ ถึงยาว ยังไปได้อีก

กลยุทธ์ ... ซื้อลงทุนระยะกลางขึ้นไป

แนวรับ 14.4 - 14.3 (ยืน 14.0 ไม่ได้ ขายตัดขาดทุน)

แนวต้าน 15.5 - 15.7 / (17.0)



SYNTEC

ราคาปิด 5.65

คำแนะนำ

ซื้อเก็งกำไร

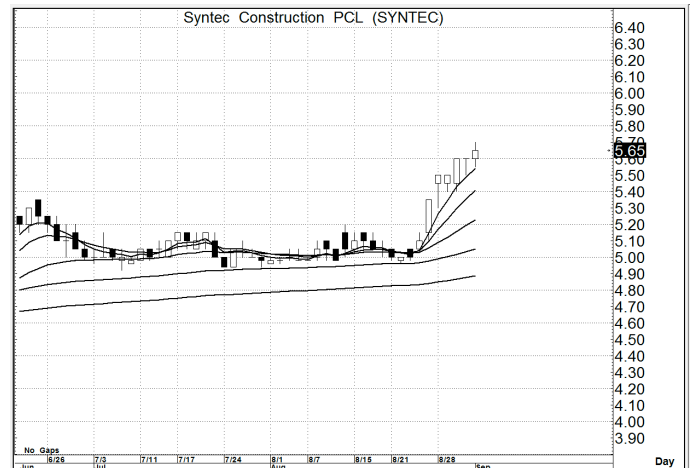
คำสัญญาณ

รูปแบบของ MA เป็น Bullish Pattern in MA. ซึ่งรูปแบบที่เป็นเชิงบวก ตามลักษณะนี้นั้น แนวโน้มระยะกลางๆ ถึงยาว ยังไปได้อีก

กลยุทธ์ ... ซื้อลงทุนระยะกลางขึ้นไป

แนวรับ 5.65 - 5.60 (ยืน 5.40 ไม่ได้ ขายตัดขาดทุน)

แนวต้าน 6.10 - 6.20 / (7.50)



CKP

ราคาปิด 3.50

คำแนะนำ

ซื้อเก็งกำไร

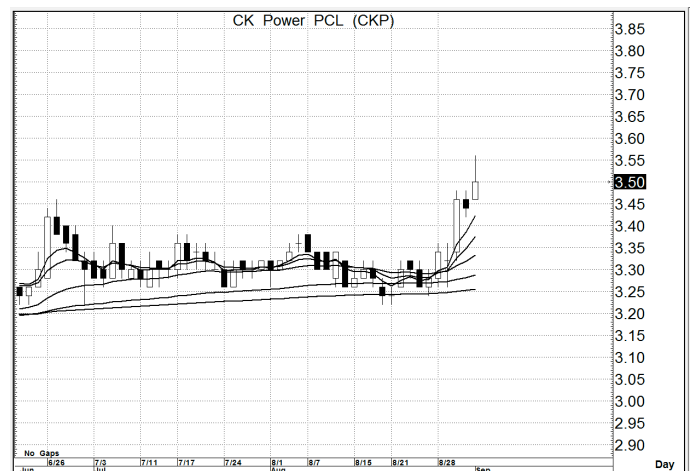
คำสัญญาณ

รูปแบบของ MA เป็น Bullish Pattern in MA. ซึ่งรูปแบบที่เป็นเชิงบวก ตามลักษณะนี้นั้น แนวโน้มระยะกลางๆ ถึงยาว ยังไปได้อีก

กลยุทธ์ ... ซื้อลงทุนระยะกลางขึ้นไป

แนวรับ 3.50 - 3.46 (ยืน 3.40 ไม่ได้ ขายตัดขาดทุน)

แนวต้าน 3.80 - 3.90 / (4.00)



สิทธิพร เจนในเมือง (เลขที่ 004858)

โทร. 02-659-8026, 02-659-8028

E-mail : sittiorn@uobkayhian.co.th